



LANDIVISIAU doit dire **NON** à la centrale ! Ni ici, Ni ailleurs !

Contre la Centrale à Gaz, participons aux 3 enquêtes publiques.

Trois enquêtes publiques auront lieu **du 15 Septembre au 31 octobre**

Si vous êtes contre, c'est le moment de le dire.

Enquête publique : mode d'emploi

Pendant la durée de l'enquête relative à la centrale à gaz, le dossier pourra être consulté par le public dans les mairies suivantes : Landivisiau, Lampaul-Guimiliau, Plougar, Plougourvest, Loc-Eguiner, Plouvorn, Bodilis, Guiclan.

Pendant la durée de l'enquête publique relative au gazoduc entre Landivisiau et Tréflévéné, le dossier pourra être consulté par le public dans les mairies suivantes : Landivisiau, Saint Urbain, Tréflévéné, Ploudiry, La Martyre, Bodilis, Loc-Eguiner, Plougourvest, Le Tréhou.

Pendant la durée de l'enquête publique relative à la ligne électrique souterraine de 225 000 volts entre Landivisiau et La Martyre, le dossier pourra être consulté par le public dans les mairies suivantes : Landivisiau, Lampaul-Guimiliau, La Martyre, Loc-Eguiner, Ploudiry.

L'association invite tous les citoyens français à consigner directement leur avis **CONTRE** ces 3 projets sur les registres ouverts à la mairie de Landivisiau et sur les registres ouverts dans les mairies citées plus haut (aux heures d'ouverture au public), ou les adresser par courrier à la mairie de Landivisiau : 19, rue Georges Clémenceau 29400 LANDIVISIAU) ou par courriel à l'adresse suivante :

enquetepublique-centralegaz@ville-landivisiau.com

Nous serons présents pour vous aider à exprimer votre opposition

➔ **Permanence** L'association tiendra des permanences pendant toute la durée de l'enquête dans un local situé au-dessus du magasin Carrefour City (place du champ de foire) où il sera possible de discuter des arguments à présenter lors des enquêtes. Ouverture du local : lundi 9h00 – 12h00, mercredi 9h00 – 12h00 et 14h00-17h30, vendredi 14h00- 17h30.

➔ **Porte à porte** Des membres de l'association feront du porte à porte pour venir à votre rencontre et présenter l'argumentaire contre ce projet.

➔ **Téléphone** Une ligne téléphonique est ouverte pour votre information, vous pouvez nous appeler au 07 80 37 53 29.

➔ **Manifestation** Pour autant, ce combat contre la centrale doit aussi avoir sa place dans la rue. L'association appelle à une manifestation d'hostilité publique au projet, le samedi matin 18 octobre 2014 pour rappeler à l'Etat et à Direct énergie, que, quelles que soient les conclusions de l'enquête publique, elle continuera à lutter. Les bâtisseurs de centrale ne seront jamais les bienvenus à Landivisiau, ni ailleurs.



Ne pas jeter sur la voie publique

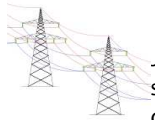
Enquête publique : comment dire que vous êtes contre ce projet ?

Voici quelques arguments que vous pouvez utiliser selon ce que vous ressentez.

Je suis contre parce que ...

. La démocratie a été bafouée

Je suis contre ce projet car les citoyens(nes) n'ont pas été consultés(ées) avant la prise de décision des pouvoirs publics. Il n'y a pas eu de débat contradictoire et ouvert à tous en amont de ce projet. Ce projet est si important financièrement qu'il aurait fallu un débat public que la Commission Nationale du Débat Public a refusé sous un faux prétexte, car cette centrale ne peut se faire que si le gazoduc et la ligne à haute tension se font simultanément.



. Ce projet ne se justifie pas techniquement

Je suis contre ce projet. En effet le bilan électrique 2013 de la Bretagne, publié par Réseau de Transport d'Electricité, montre une stabilisation de la pointe de consommation sur les quatre dernières années. La modernisation du réseau permettra, à elle seule, d'absorber cette pointe.

. Ce projet ne se justifie pas économiquement

Je suis contre ce projet parce que les centrales à gaz ne sont plus rentables. Partout en Europe des usines de ce type ferment ou sont mises en sommeil. Le projet s'inscrit uniquement dans le cadre de la libéralisation du marché de l'électricité, dans laquelle la mise en concurrence est un leurre pour les consommateurs.



. Ce projet coûtera cher aux contribuables

Je suis contre ce projet parce que pour équilibrer ses comptes, Direct Energie percevrait une prime annuelle de presque 42 millions d'euros, pendant une durée de 20 ans renouvelable 1 fois. Cette prime serait financée par la Contribution au Service Public de l'Electricité (CSPE), qui n'a pas ce rôle-là. Au final, ce projet contribuerait à augmenter les factures des consommateurs puisque tous paient cette CSPE. Mais s'il fallait mettre de l'argent public pour réduire les tensions sur le réseau breton, il vaudrait mieux aider les habitants à réduire leur consommation en utilisant ces 42 millions pour financer la rénovation thermique des logements anciens et des logements sociaux.



. Ce projet met en cause la sécurité de populations fragiles

Je suis contre le projet parce que le gaz reste une énergie fossile polluante et nocive pour la santé humaine et que la taille de l'installation prévue rend certaines de fortes concentrations de pollution à différentes périodes de l'année. Or, dans un rayon d'un peu plus d'un kilomètre nous trouvons des écoles primaires(3), un complexe sportif étendu(6 hectares), un très grand nombre de salariés d'entreprises dont un établissement accueillant du personnel à santé fragilisée (Genêts d'Or), un centre d'entraînement équin de très haut niveau, tous incompatibles avec cette future centrale à gaz.

. Ce projet sera nuisible pour ma santé

Je suis opposé à ce projet car les pollutions – notamment les particules fines - émises par la centrale porteraient atteinte à ma santé et à l'environnement en général. Lors d'un projet de construction d'une centrale à gaz similaire à Hambach (Moselle), le commissaire enquêteur a conclu à un avis défavorable compte tenu des impacts sur la santé.



. Ce projet remet en cause les efforts des agriculteurs bretons pour une production de qualité

Je suis opposé à ce projet car les pollutions émises par la centrale affecteraient l'ensemble des produits agricoles (non bio et bio): légumes, élevage, lait ... Les autorités officielles sont dans l'incapacité aujourd'hui d'affirmer l'absence de conséquences sur les labels de la région : agriculture bio certifiée ainsi que toutes les marques privées ayant des exigences de qualité. Or, la qualité des produits alimentaires produits en Bretagne doit être un atout majeur de l'économie bretonne.



. Ce projet n'est bon ni pour l'emploi, ni pour le développement des énergies renouvelables

Je suis contre cette centrale, car elle ne créerait en phase d'exploitation que 30 emplois qui seraient très spécialisés, et occupés par des personnes venant de l'extérieur répondant aux critères de qualification. Il serait plus intelligent de développer le réel potentiel en énergies renouvelables de la Bretagne qui sont bien plus créatrices d'emplois, comme les énergies marines (les courants et les marées), l'éolien terrestre ou marin, la géothermie, la biomasse etc... Ces emplois non délocalisables doperaient véritablement l'économie régionale.



. Ce projet va miner l'attractivité du Pays de Landivisiau

Je suis contre cette centrale, car il s'agirait d'une activité industrielle à hauts risques qui détruirait la réputation et l'attrait de Landivisiau et des alentours pour toujours. Cela aurait un effet désastreux sur la valeur de nos maisons, nos appartements, nos fonds de commerce.



. Ce projet n'est pas cohérent avec la transition énergétique

Je suis contre le projet de centrale à gaz à Landivisiau car ce projet n'est pas en cohérence avec les conférences contre le réchauffement climatique qui visent à diminuer les gaz à effet de serre. Or la centrale à gaz, si elle fonctionnait, produirait autant de CO² que 700.000 voitures par jour (parcourant 40kms = moyenne française).



Contacts :

Site internet : www.nonalacentrale-landivisiau.fr

adresse mail : nonalacentrale.landivisiau@gmail.com

 @LDDNALC

téléphone : 07 80 37 53 29



Landivisiau doit dire Non à la centrale